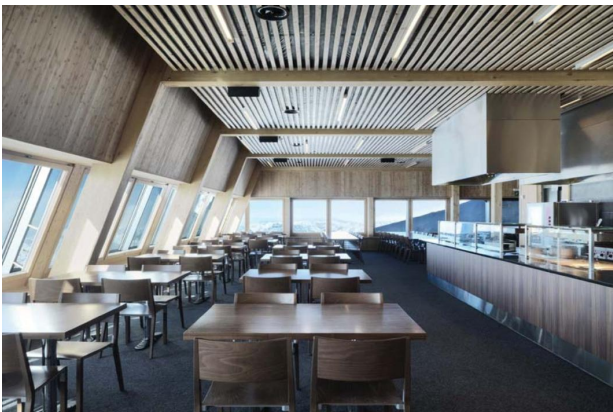


Matterhorn Glacier Paradise, Zermatt



Kurzbeschreibung:

Bergrestaurant / Hotel auf dem Kl. Matterhorn auf 3800 M.ü.M. Erstes Minergie-P zertifiziertes Gebäude in dieser Meereshöhe. Das Gebäude ist weitgehend energetisch und haustechnisch autark, ermöglicht durch Kollektoren und Photovoltaik und einer Dämmstärke von 52 cm.

Daten:

Baujahr: 2008

Bauherrschaft: Zermatt Bergbahnen AG

Architekt: PEAK Architekten (Ueli Lehmann & Heinz Julen)

Gewerbebau: Dienstleistungsgebäude,

Nachhaltigkeit: Minergie-P,