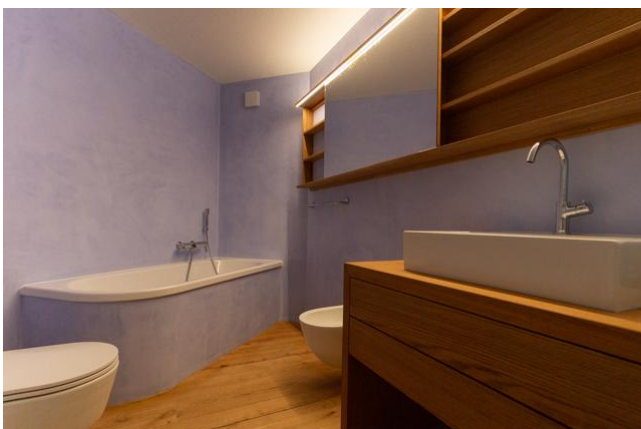


## Dählenweg, Schüpfen



### Kurzbeschreibung:

GU Auftrag: Sanierung einer 4.5 ZWHG-Wohnung in Schüpfen.

### Daten:

Baujahr: 2018

Bauherrschaft: Pfister & Straub

Umbau: Sanierung,

Innenausbau: Böden, Schränke, Türen,

Zielgruppe: Privatperson,

### Leistungen:

Generell: GU Auftrag: Sanierung einer 4.5 ZWHG-Wohnung in Schüpfen.

Parkett: Eichenboden rustikal Wildstrubel

Schreinerei: Langes Spiegelschränkchen aus Eichenholz.

Garderobenmöbel aus MFD schwarz eingefärbt und transparent lackiert. Türen und Einbauschränke

